

PLANET GS-6311-24T4X



Cena celkem:	7 687 Kč (bez DPH: 6 353 Kč)
Běžná cena:	8 455 Kč
Ušetříte:	769 Kč
Kód zboží:	NETPLA2503
Part No.:	GS-6311-24T4X
Záruka:	38 měs.
Stav:	Nové zboží

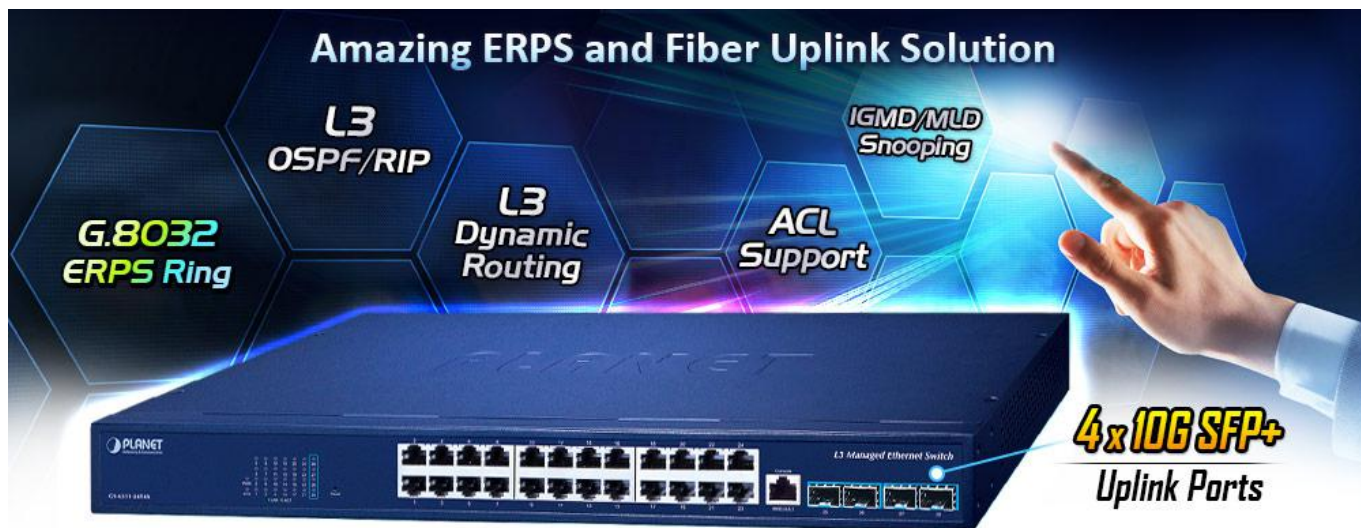
Popis

PLANET GS-6311-24T4X

Špičkový řízený multiportový 10 Gb/s switch s L3/L2 přepínáním a bezpečnostními funkcemi.

Plně spravovatelný 10 Gb/s ethernetový přepínač navržený pro pokrytí požadavků s vysokou šířkou pásma (bezdrátové přístupové body Wi-Fi 6/6E, NAS, pracovní stanice, zařízení s 10 Gb/s rozhraním atd.). Je vybaven 24 GbE porty RJ-45 a 4 sloty 10G SFP+ pro optické moduly.

Funkce **IPv4 hardwarové statické směrování na 3. vrstvě**, podporuje **RIPv2 a OSPFv2**, směrování podle VLAN, Spanning Tree protokol, link agregace, QoS funkce, multicast, zabezpečení (802.1x, TACACS+, RADIUS, VLAN, ACL atd.), **ERPS ring (ITU-T G.8032)**.



Distribuční páteřní přepínač pro aplikaci v nejnáročnějších datových infrastrukturách, který disponuje pokročilými síťovými algoritmy a bezpečnostními funkcemi. Je určen pro nasazení do datových center, korporátních společností, metropolitních sítí atd. Plná propustnost zaručuje efektivní dostupnost sítě nebo síťových prostředků pro provozu skrz jím vedené nebo řízené. Přepínač je L3 routerem s podporou protokolů RIP a OSPF, disponuje pokročilým ACL (Access Control List) filtrem, který umožňuje řídit provoz na základě detekce MAC nebo IP adresy, TCP/UDP protokolu, IP priority z průchozího provozu switchem, lze nastavit autentifikaci fyzických portů pomocí RADIUS mechanismu IEEE 802.1x.

Možný monitoring mobilní aplikací [CloudViewer](#).

ZÁKLADNÍ SPECIFIKACE

Fyzické vlastnosti:

Porty: 24× 10/100/1000BASE-T RJ-45, 4× 10GBASE-SR/LR SFP+, 1× RJ-45 sériový (RS-232) konzolový port

Paměť: 32k MAC adres, 512 MB RAM, 32 MB Flash

Propustnost: sběrnice 128 Gbps, provozně 95,23 Mpps

Podpora přenosu: JumboFrame 12 KB

Verze IP protokolu: IPv4, IPv6

Provedení: rackmount 1U

Napájení: interní zdroj AC 100–240 V (50/60 Hz), celkový příkon max. 23,2 W

Ochrana: ne

Provozní teplota: 0 až +50 °C

Rozměry: 440 × 207 × 44 mm

Hmotnost: 2742 g

Funkce administrace:

Správa: konzole, Telnet, Web, SNMP v1/v2c/v3, SSH v2, TLS v1.2

Řízení přístupu: 802.1x, TACACS+/RADIUS ověřování, protokol ACL založený na IP, MAC, protokolu, IPv4/IPv6 DSCP a 802.1p prioritě

L3 routing: RIPv1/v2, OSPFv2, statické směrování, ICMPv6, ND, DNSv6

ACL filtr a bonding:

1. IP ACL, filtrace provozu dle IP adresy, protokolu, portu, TCP příznaků
2. MAC ACL, filtrace provozu dle MAC adresy, dle VLAN ID a kombinací příznaků priorit

Priorizace provozu QoS: 8úrovňová priorita pro přepínání, klasifikace provozu na základě priority a WRR

Podpora VLAN:

3. 802.1Q, až 4000 VLAN skupin
4. 802.1ad Q-in-Q (VLAN stacking)
5. Private VLAN Edge (PVE)
6. Protocol-based VLAN
7. MAC-based VLAN
8. MVR (Multicast VLAN Registration)
9. GVRP
10. IP subnet VLAN

Spanning Tree Protocol:

11. protokol STP, protokol IEEE 802.1d Spanning Tree
12. protokol RSTP, protokol IEEE 802.1w Rapid Spanning Tree
13. protokol MSTP, protokol IEEE 802.1s Multiple Spanning Tree

Port mirroring: RX, TX, obojí

Agregace linek: IEEE 802.3ad LACP, podporuje 64 trunk skupin s 8 porty na každou trunk skupinu

IP Multicast: IGMP v1/v2/v3, MLD v1/v2, podpora režimu querier, až 1024 skupin

Autentizace připojených zařízení: IEEE 802.1x (RADIUS), TACACS+

DHCP Snooping: ano (blokace cizích DHCP serverů)

LLDP: ano (automatická detekce typu připojených zařízení)

Diagnostika kabeláže: ano, SFP-DDM (Digital Diagnostic Monitor)



• SFP DDM (Digital Diagnostic Monitor) •



High Performance Server Service



—●— 10GBASE-SR/LR Fiber Optic
— 1000BASE-T UTP

VLAN Routing + 10G Uplink Applications

17Fl.: Finance Department

VLAN100 Domain B 192.168.10.x/24

20Fl.: Sales Department

VLAN300 Domain A 192.168.30.x/24

Control Center

VLAN1 Domain 192.168.0.x

10Fl.: MKT Department

VLAN300 Domain C 192.168.20.x/24

